

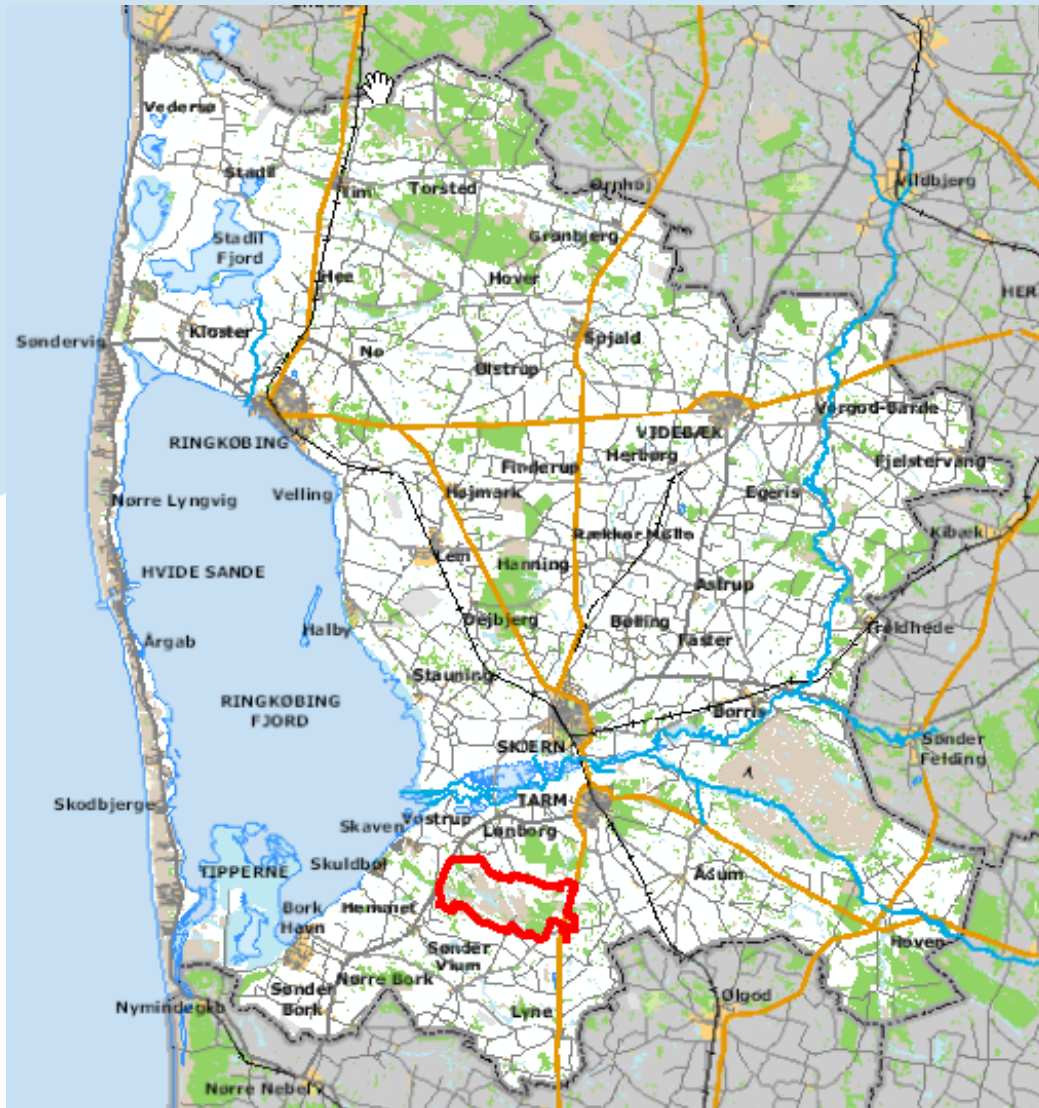
Ringkøbing-Skjern Kommune

Lønborg Hede – et uudnyttet potentiale

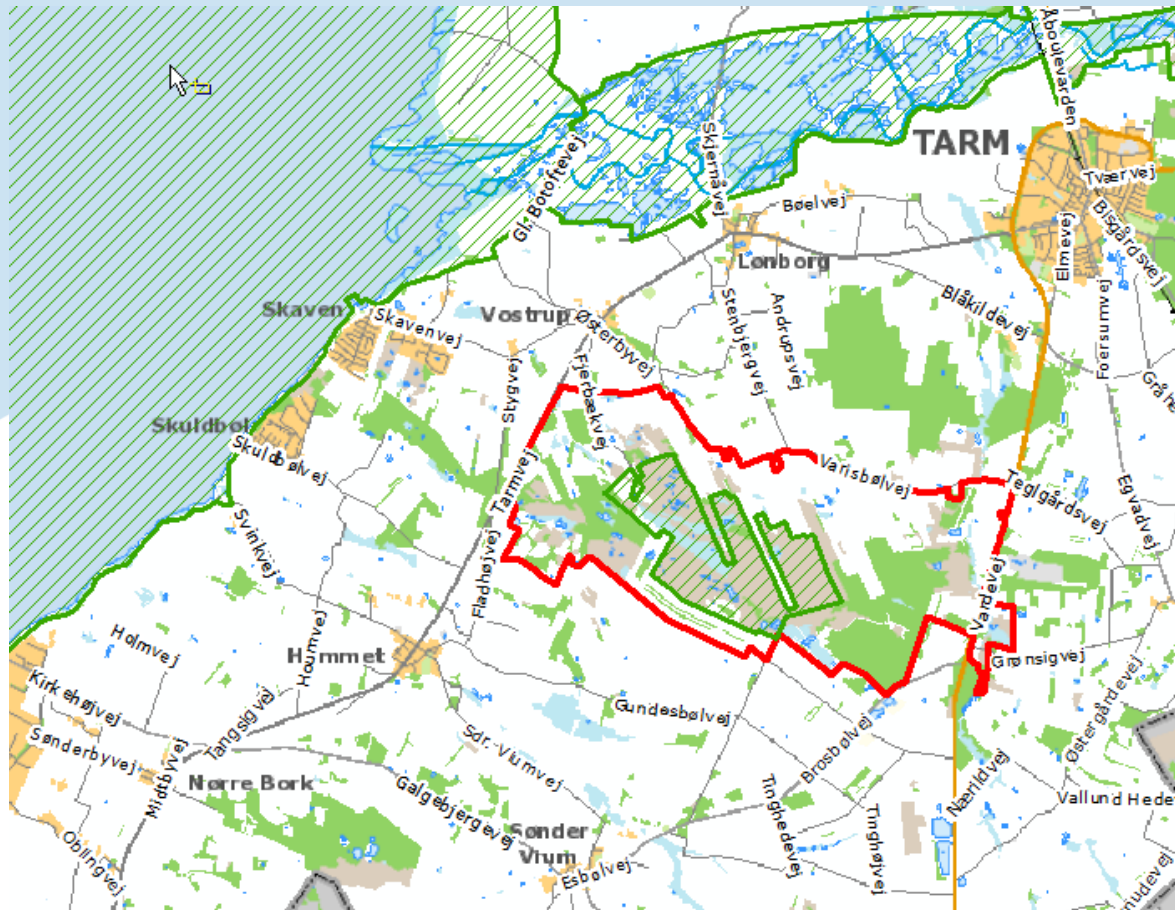


Lønborg Hede

Tæt på Ringkøbing Fjord og Skjern åens enge



Projektafgrænsning



Natura 2000-områder:
Skjern Å
Ringkøbing Fjord
Lønborg Hede

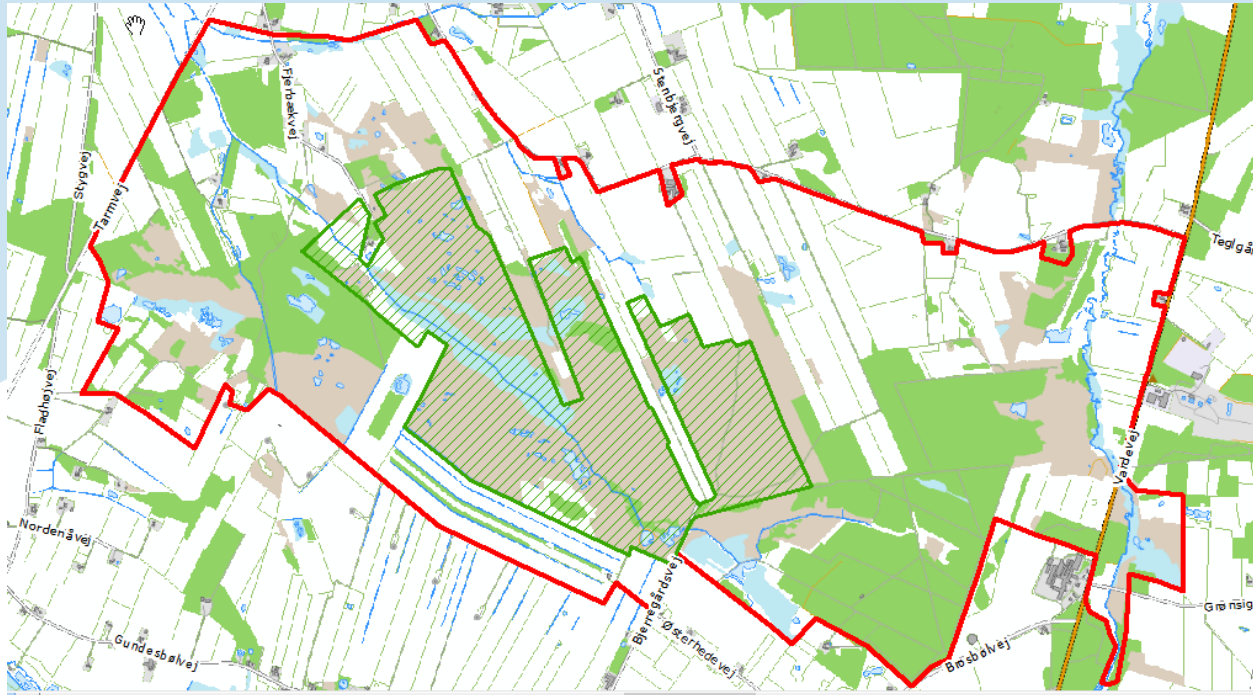
Trusler mod Lønborg Hede:

- **Næringsstofbelastning**
- **Tilgroning**
- **Grøftning/uddybning af Styg Bæk**
- **Invasive arter**

EU-LIFE projekt med formål at pleje og bevare lysåbne heder



Projektområdet – 1.730 ha



Naturstyrelsen
354 ha

Udpegnings-
grundlaget:

- våd hede
- hængesæk
- Bæklampret
- mm

Landbrugsarealer skærer sig ind i heden.

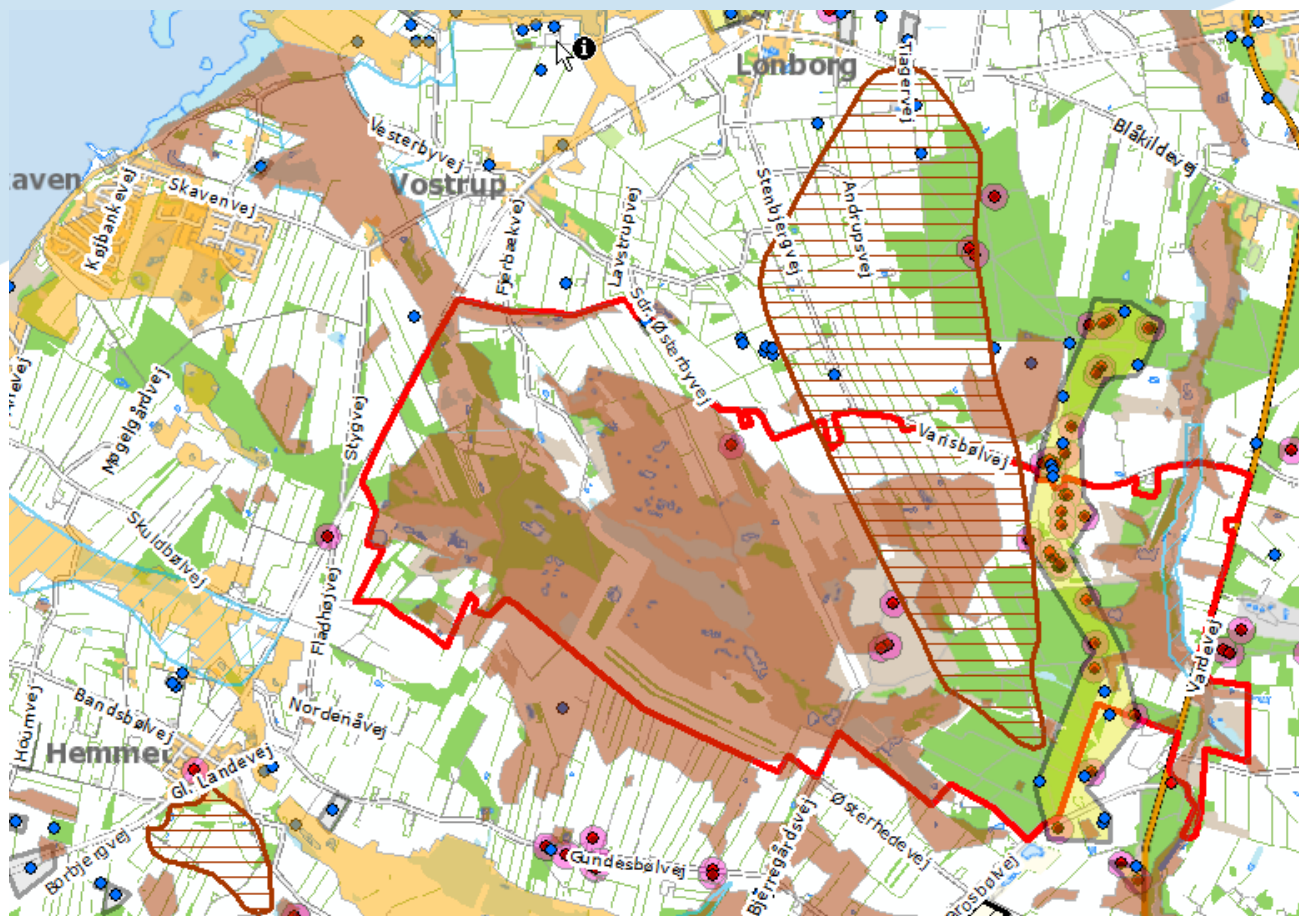
Styg Bæk skal sikres mod uddybning. Vandkvaliteten og de fysiske forhold skal forbedres for at tilgodese bæklampret, hængesæk, våd hede og eng.







Lavbundsarealer – vådområder, nitrat og højrække

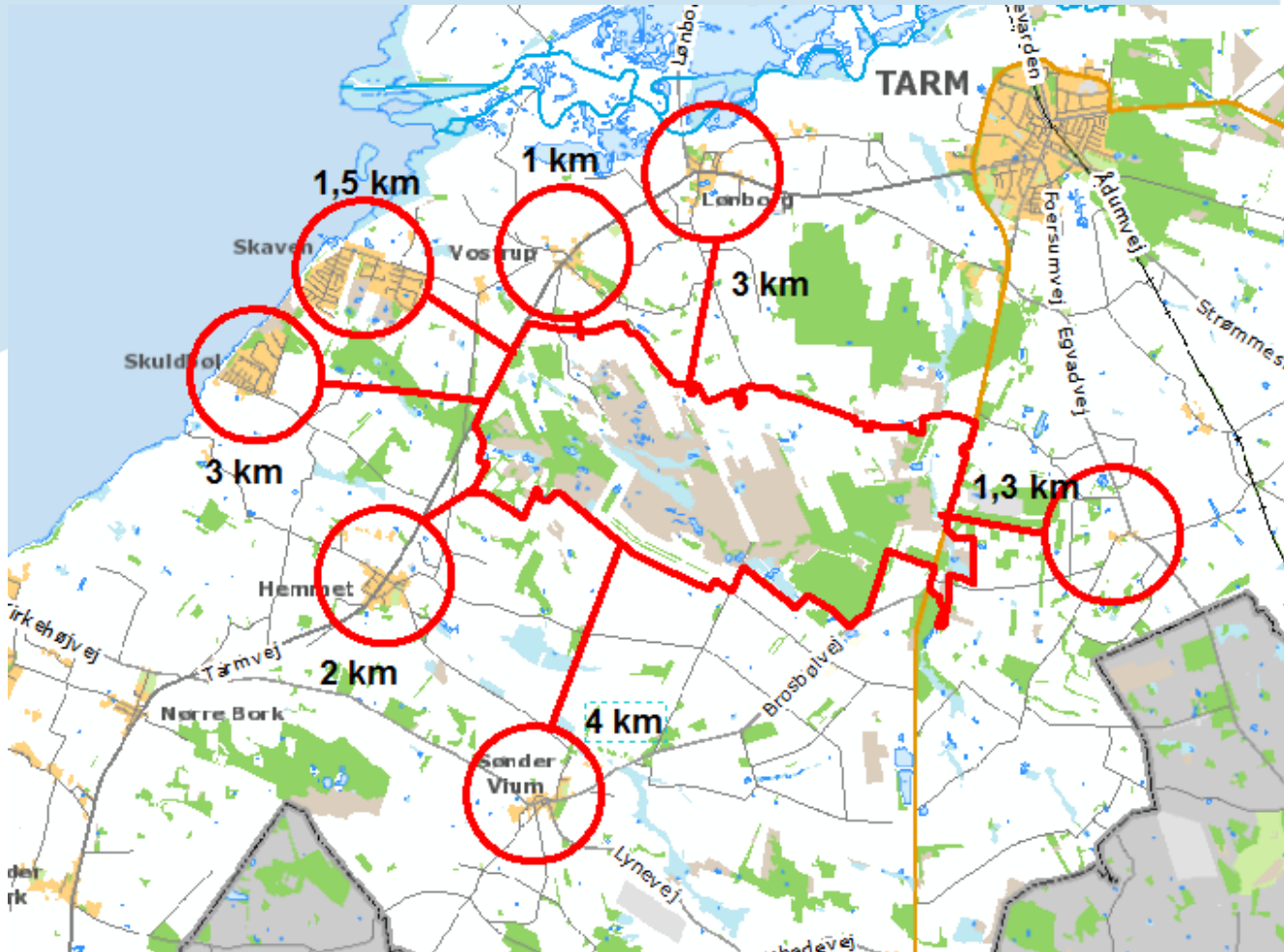


To områder
egnet til
vådområder
i fremtiden

ådal og kultur
arv skjult i
gråpil, majs
og energipil



Landdistriktsudvikling



Disse landsbyer skal have cykelstier ind i projektområdet

To landeveje forhindrer forbindelse mellem byerne for bløde trafikanter



Rekreative ruter i dag

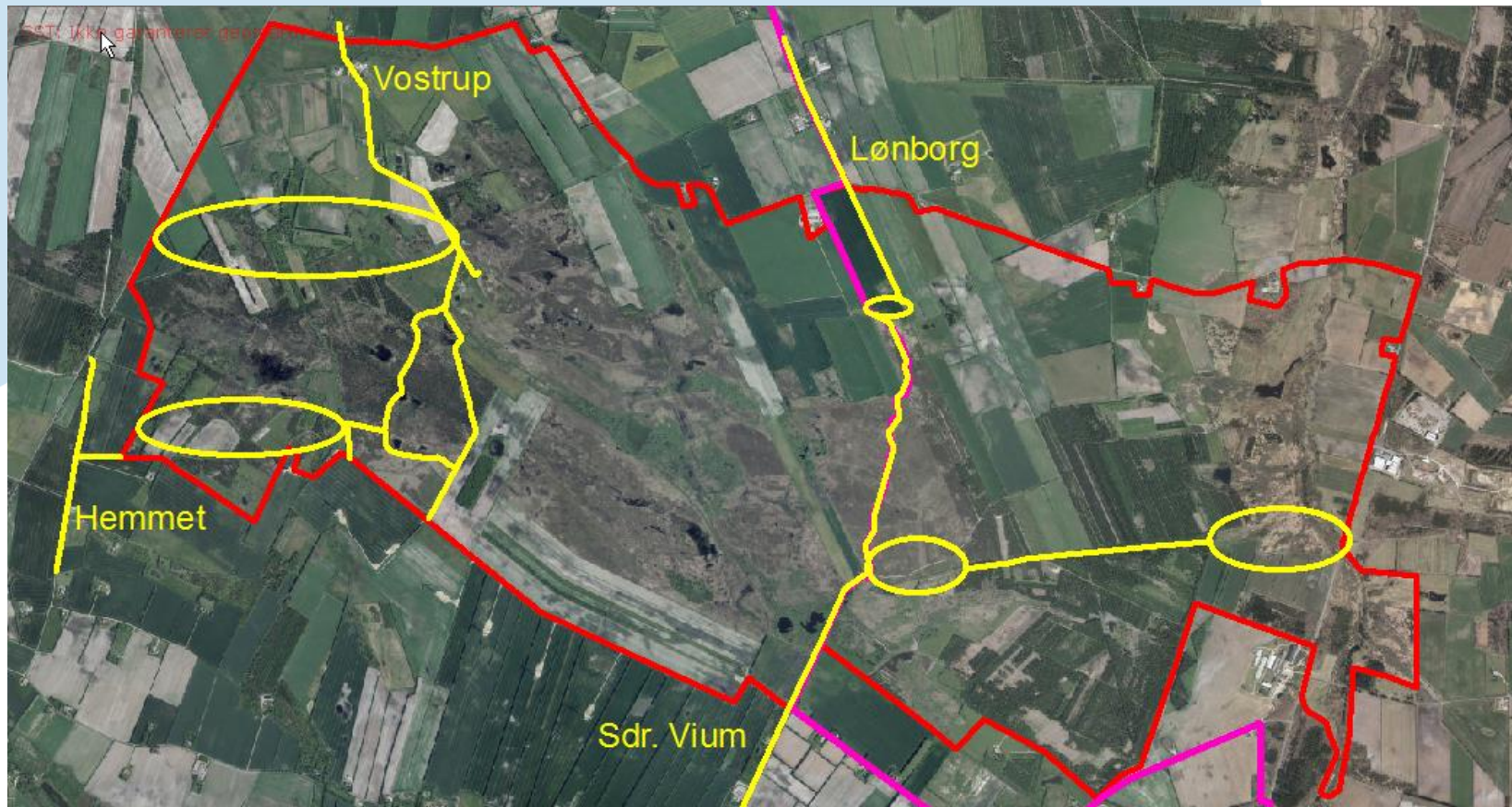


Drivvejen skal forbindes med eksisterende stiforbindelser og projektområdet

Projektområdets stisystemer skal hæftes på eksisterende cykelsti rundt om fjorden.



Stier ind i projektområdet



Stilhed og ensomhed

Ridning og vandring med
overnatning i shelter,
hytte og græsningsfolde.
Apps



Møde med lodsejere og lokale aktører

Møde med lodsejere d. 7. december på Lønborg Gård positiv tilbagemelding på 320 ha landbrugsjord.

Workshop med lokale aktører d 7. januar på Lønborg Gård

Dannelse af arbejdsgrupper



Vision for projektområdet

Hedesletten – fra lukket land til offentlig naturperle

Med jordfordeling som værktøj vil vi "tune" et område til ændret arealanvendelse, hvor modsatrettede interesser i dag gør, at et område slet ikke formår at udnytte sit enestående potentiale optimalt.

Med jordfordelingen opnår vi:

- Intensivt dyrkede arealer der har for stor påvirkning af omkringliggende natur omdannes til ugødede og usprøjtede græsarealer - medfører at fragmenteret natur laves til sammenhængende natur, som plejes optimalt og sikres bedst mulig biodiversitet.
- Naturplejen af beskyttet natur vil kunne give en positiv driftsøkonomi gennem fokus på lokale råvarer og nye forretningsmuligheder.
- For den enkelte landmand i projektet kan driftsøkonomien forbedres gennem bedre arrondering og bytte til jord med bedre bonitet.



- Adgang til et storslået hede-slette landskab med forbindelse til Drivvejen og til øvrig stisystem rundt om Ringkøbing Fjord.
- Nye cykel-, vandre- og ridestier i endeløse hedelandskaber.
- Opbygning af primitiv lejerplads med shelters med indhegninger til heste med et læskur.
- Området får endnu en turistattraktion i kontrast til turismen i den våde natur.
- Åbner op for satsning på ny turistgren der på nuværende tidspunkt ikke findes i området (vandre- og rideferie, gourmetophold med lokalproducerede fødevarer).



- Lokalsamfundet får adgang til en naturperle, som vil øge livskvalitet og bosætning – i kontrast til et fragmenteret naturområde skarpt afsnøret af intensiv landbrugsdrift uden adgang for andre.
- De lokale i området vil få bevissthed om, de er naboer til et helt ukendt men enestående, kæmpe hedelandskab.
- "view" fra Varisbølgevej til hedesletten og dens græssende storentreprenører, som laver biodiversitet.

- Hotspot med parkering, adgang og formidling af området fra hovedvej. Lokalområdet eksponeres desuden med gode historier via digitale infostandere med bl.a. kommunes 2020 energisatsning og opfyldelse af indsatserne i den statslige naturplan samt biodiversitetskonventionen.





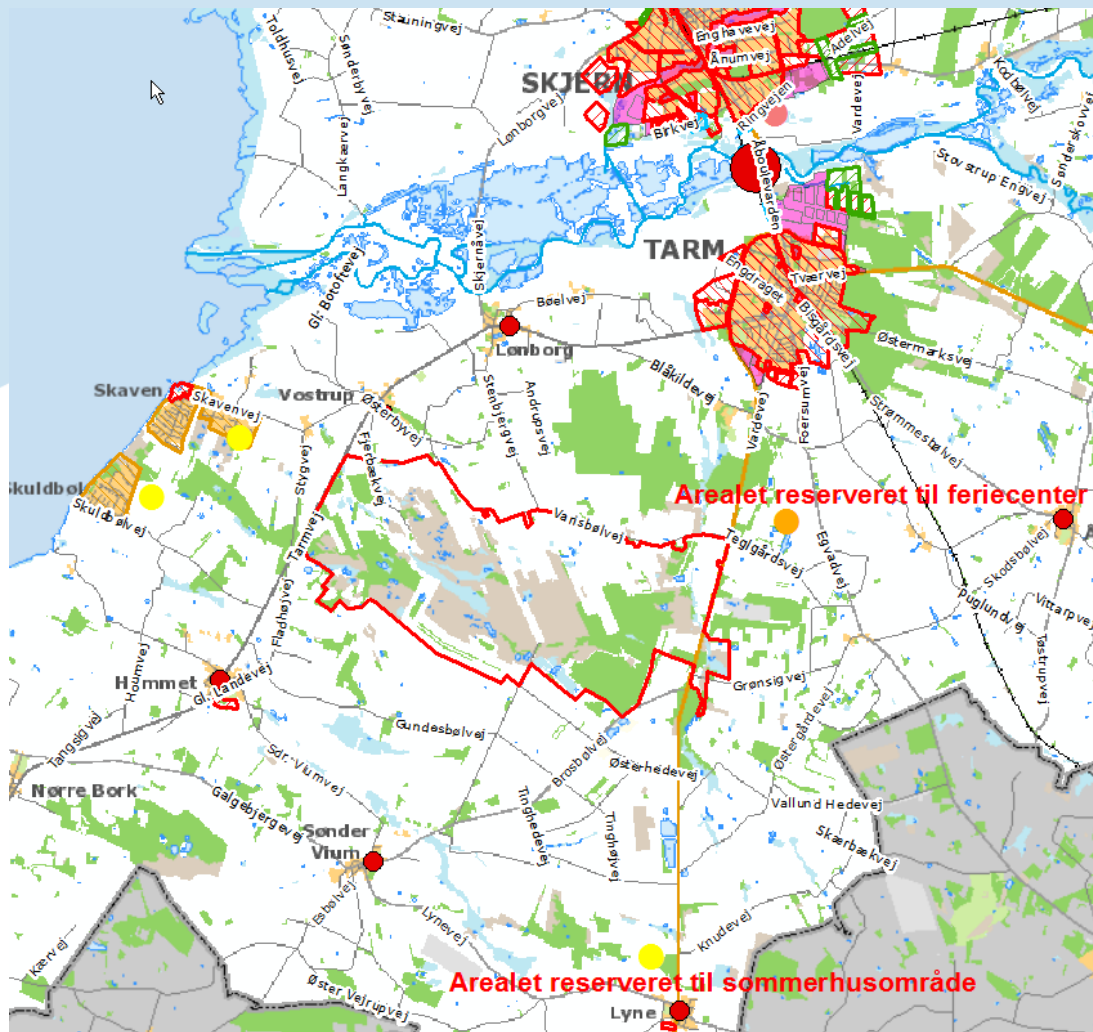
Natur



Store arealer
med beskyttet
natur og skov



Byer, Landsbyer og sommerhuse



Skoler, efterskoler og institutioner











Lokale aktører:

1. Lodsejerne i jordfordelingsområdet.
2. Vestjysk Landboforening, som støtte til berørte lodsejere.
3. Naturstyrelsen, som forvalter af Lønborg Hede.
4. Sogne- og borgerforeninger
5. Turistforeningerne i området
6. Grønne organisationer (DN og DOF)
7. Dansk Vandrelaug
8. Danmarks Jægerforbunds lokalafdeling)
9. DGI og områdets skoler, efterskoler og institutioner.

