



**Multifunktionel jordfordeling
i
Norddjurs Kommune
9. december 2015
på Gl. Estrup**



Visioner

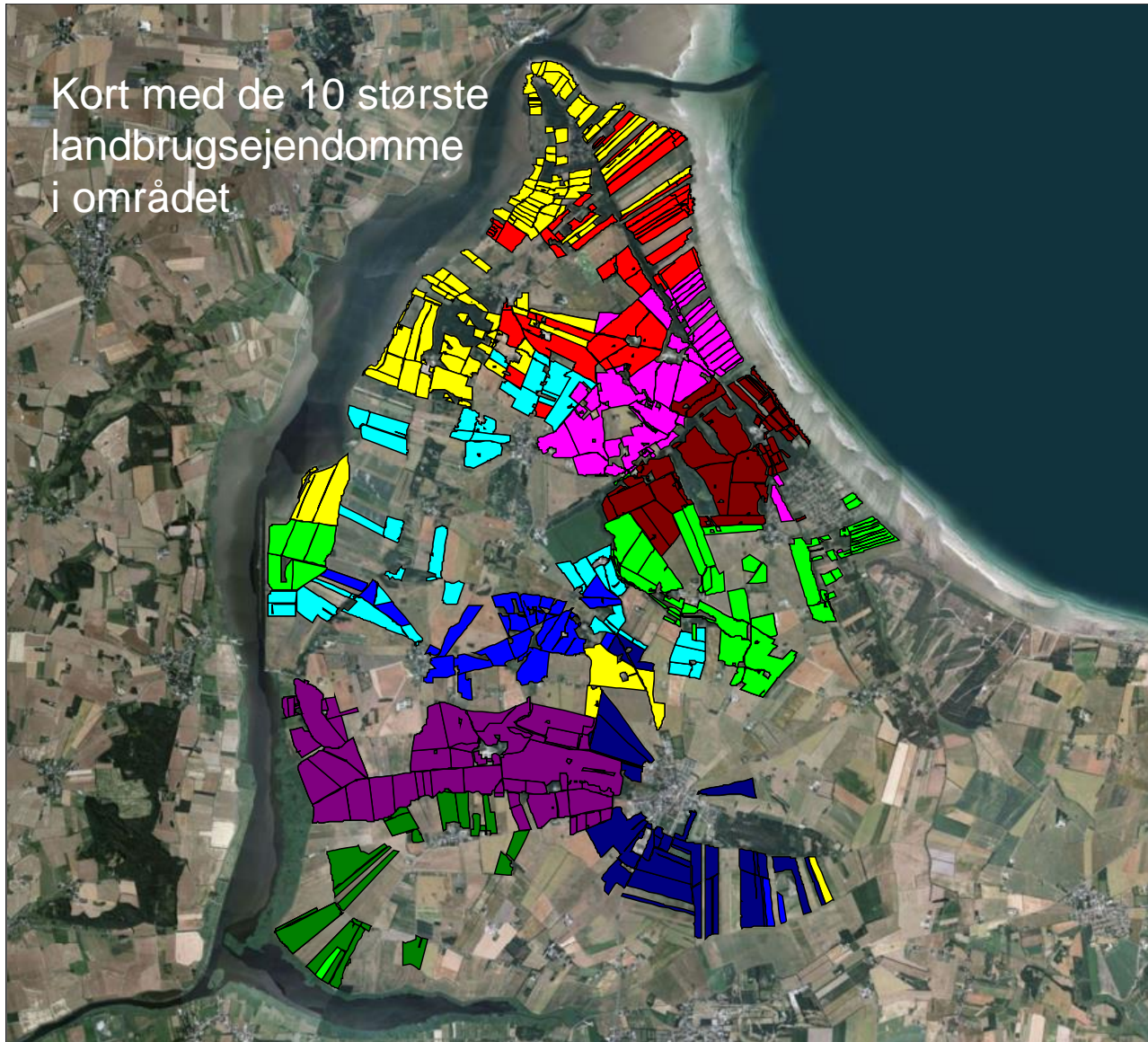
Helhedstænkning, planlægning og bæredygtighed

- Styrke Naturpark Randers Fjord
- Udlægge mere natur
- Klimaet - sikre naturen i kølvandet af stigende havvand
- Forbedre bosætning ved at øge arealet til jordløse husmandssteder
- Etablere bondeomfartsveje
- Optimal arrondering af landbrugsejendommene i området





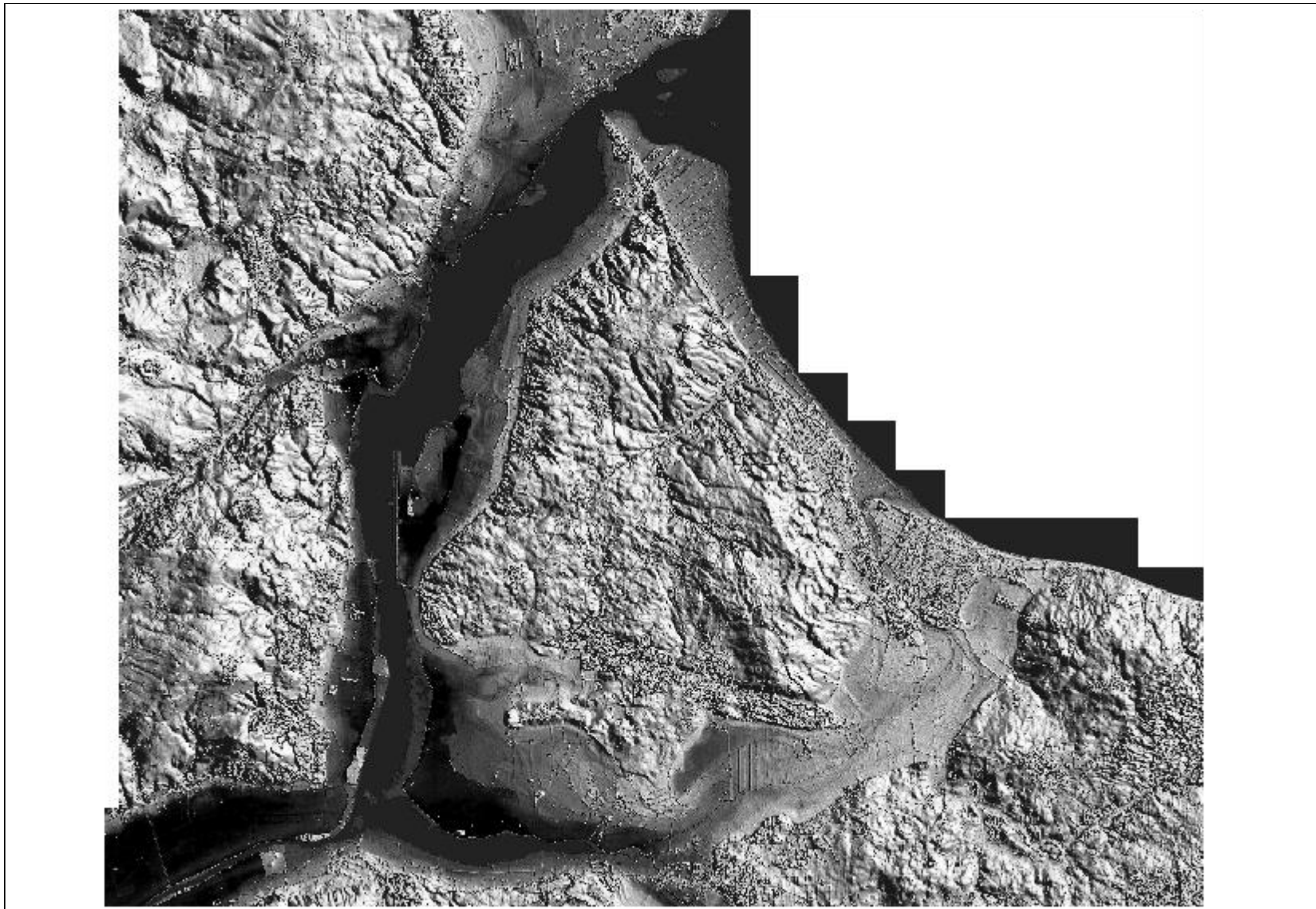
Kort med de 10 største
landbrugsejendomme
i området





Områdets karakteristika

- Geologisk er området karakteriseret ved at det ligger højt.
- Markant kystskrænt og bredt kystforland både mod Kattegat og Randers Fjord
- Det flade terræn dyrkes i vid udstrækning – skrænterne er bevokset
- Fjorden, bugten og kystforlandet er habitatområde og fuglebeskyttelsesområde
- Der er flere gamle landsbyer i projekt området – ingen indkøbsmuligheder og offentlig service.
- Færgeforbindelser 2 steder over Randers Fjord
- Området har kun få mindre vandløb og ingen søer





Potentialer

- Ændring af dyrkningsformen for kystforlandet
- Optimering af forhold i forbindelse med Naturpark Randers Fjord
- Optimering af vilkår for bosætning
- Miljømæssig optimering af den intensive produktion







Involvering af lodsejere

5 forskellige lodsejere er udpeget som ambassadører for projektet:

- En godsejer
- En tidligere aktør inden for jordfordeling
- En kvæggård med jord forskellige steder
- En med jagt- og naturinteresser
- En +60-årig landmand

